

Urbanisme
Fiche de renseignement
d'urbanisme

Département : GARD
Commune : CALVISSON

Parcelle : 137
Section : AB
Contenance en m² : 700
Echelle d'édition : 1/1000
Date d'édition : 29/06/2015

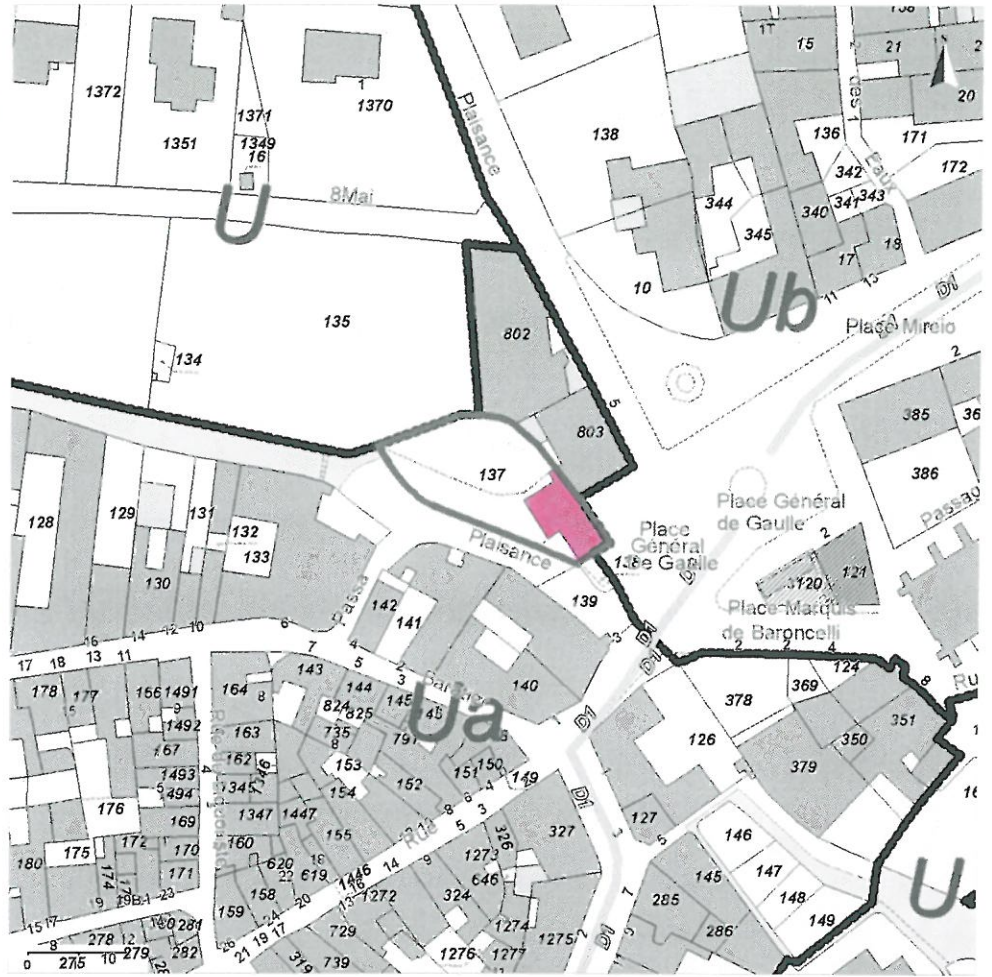
Liste des propriétaires :
COMMUNE DE CALVISSON
RUE DE LA MAIRIE 30420 CALVISSON

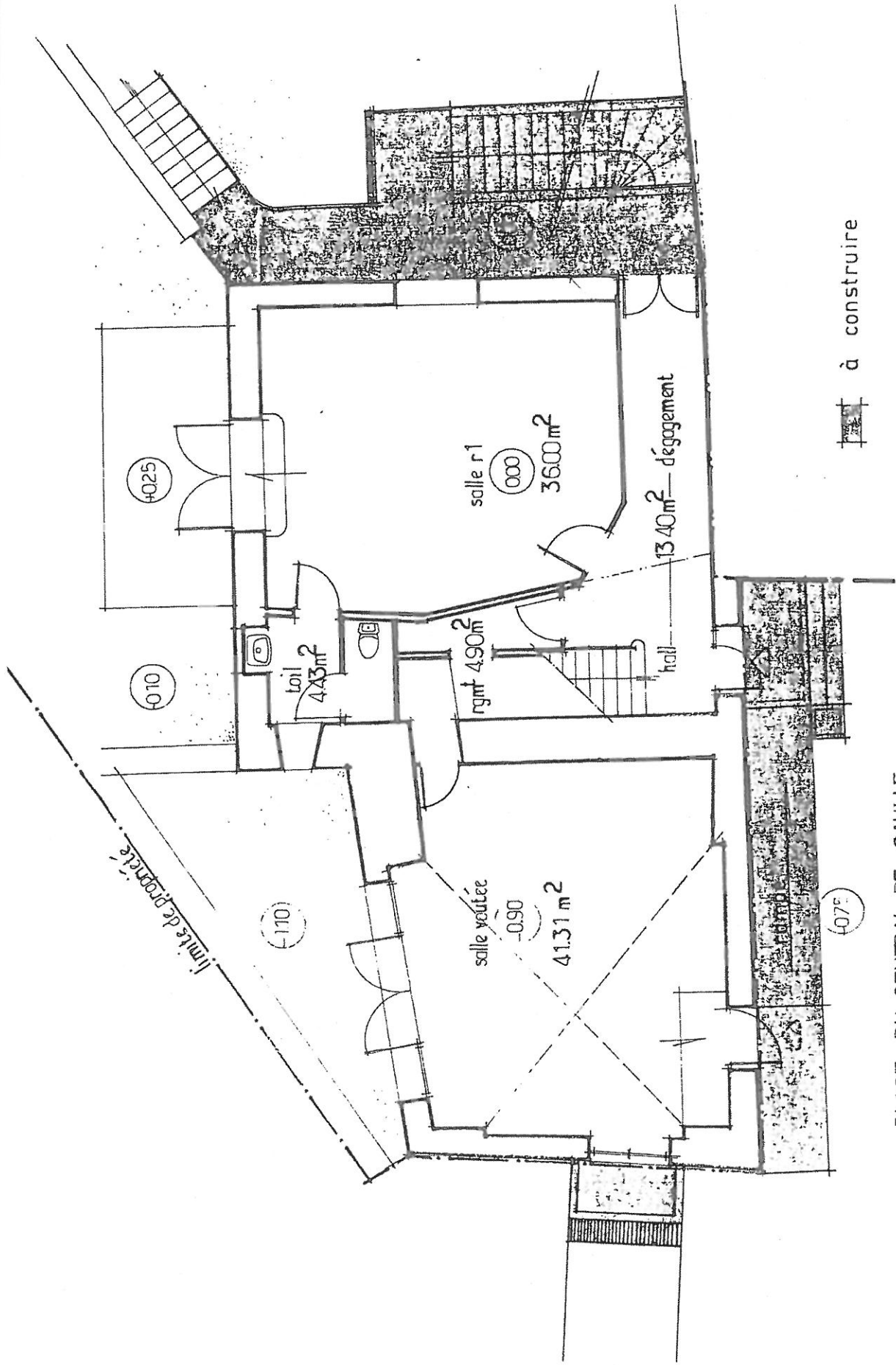
POS-PLU et Servitudes :

Intersect | Type | Voie, place
596,0 m² | Da | 100

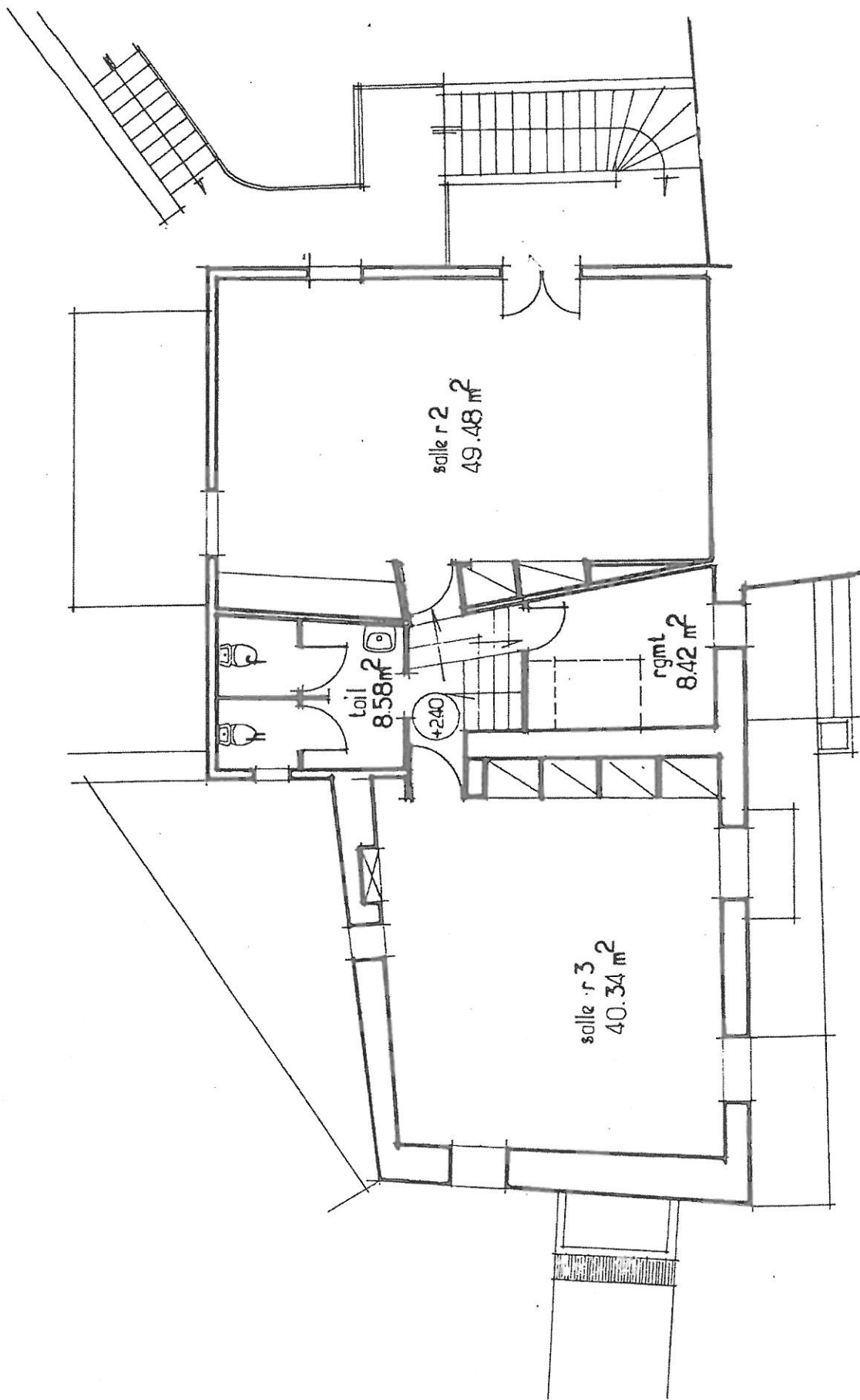
Intersect | Catégorie | Voie, place
596,0 m² | ATLAS | 100

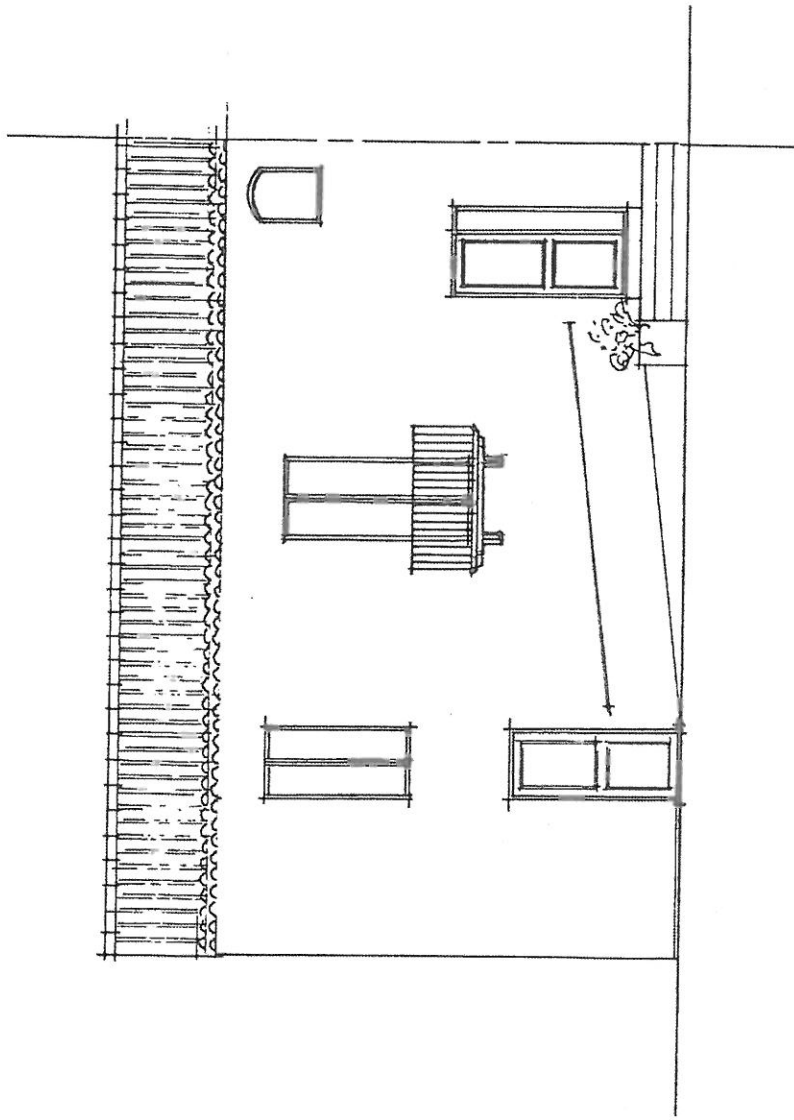
Intersect | Type | Voie, place
596,0 m² | AD1 | 100
596,0 m² | FC0 | 100



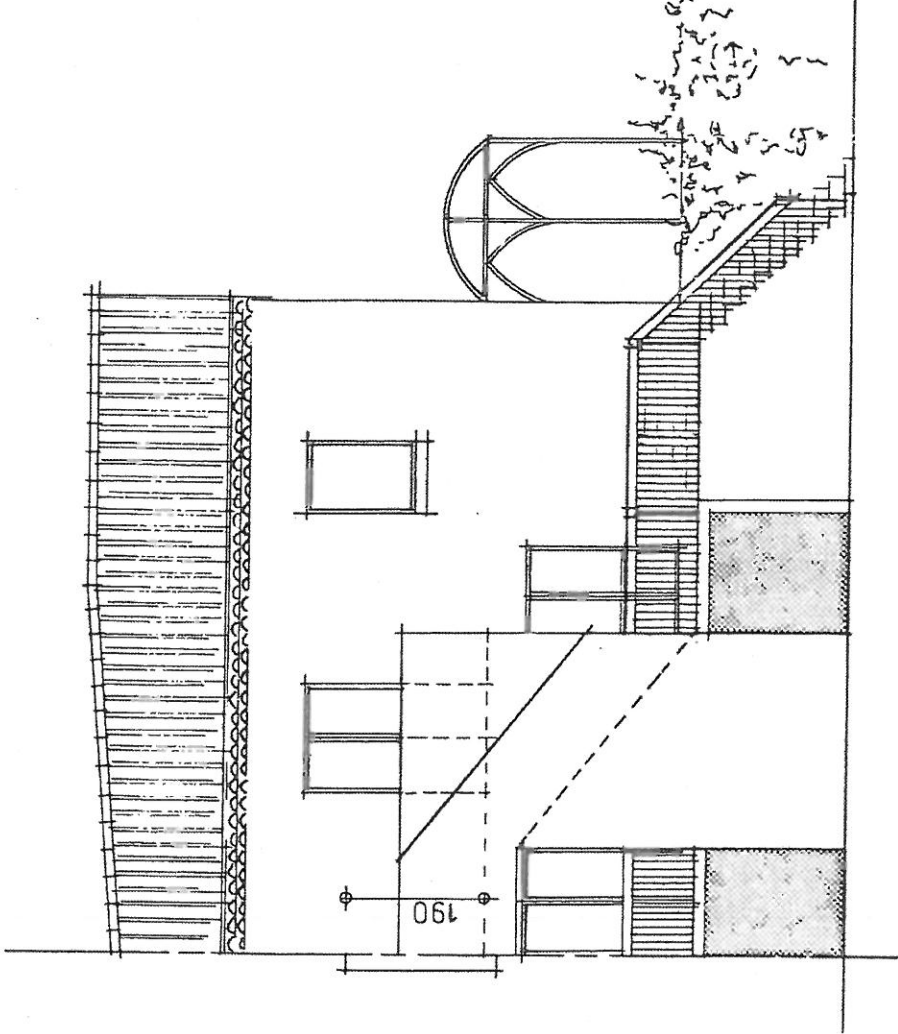


PLACE DU GENERAL DE GAULLE



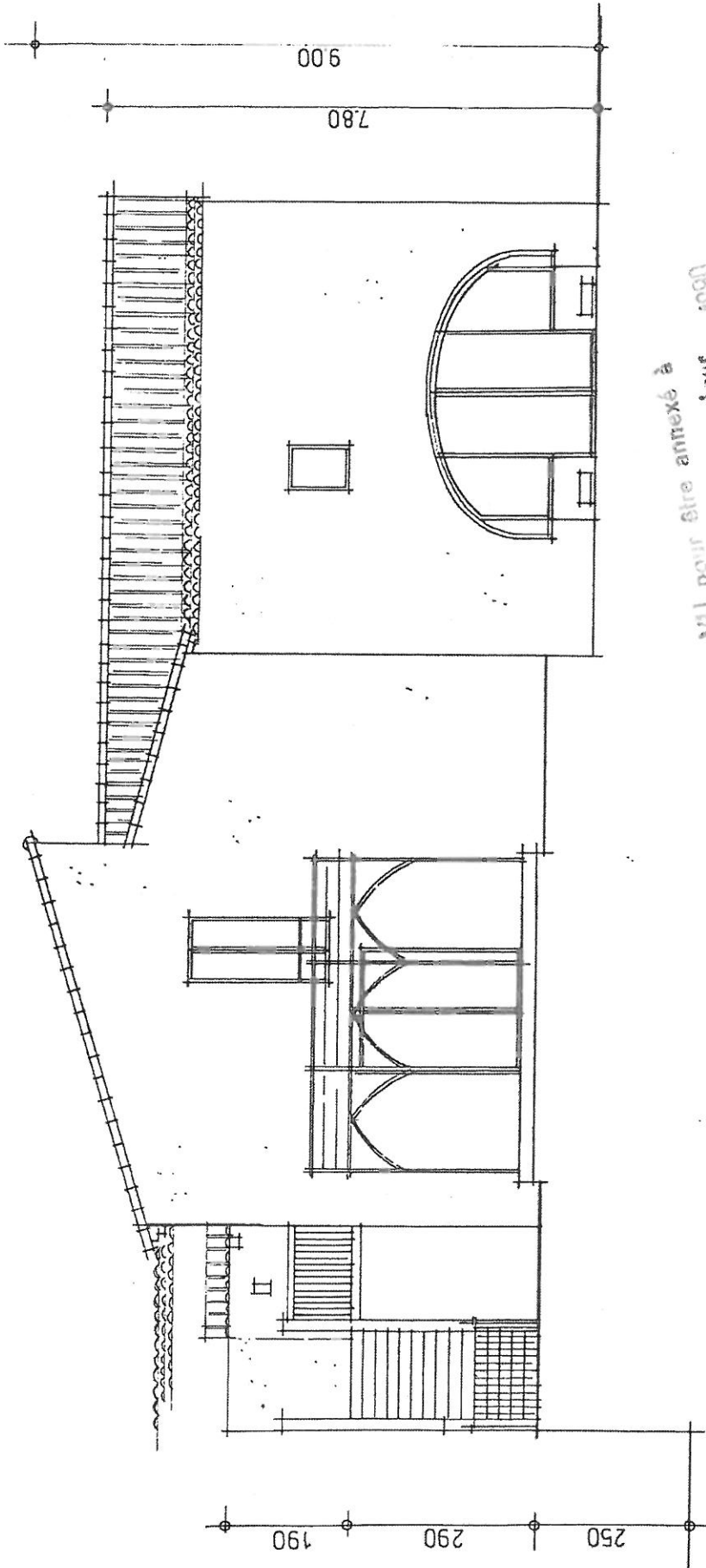


VU pour être annexé à
l'acte de vente de ce jour
à CALVIGNON le 14.05.1900

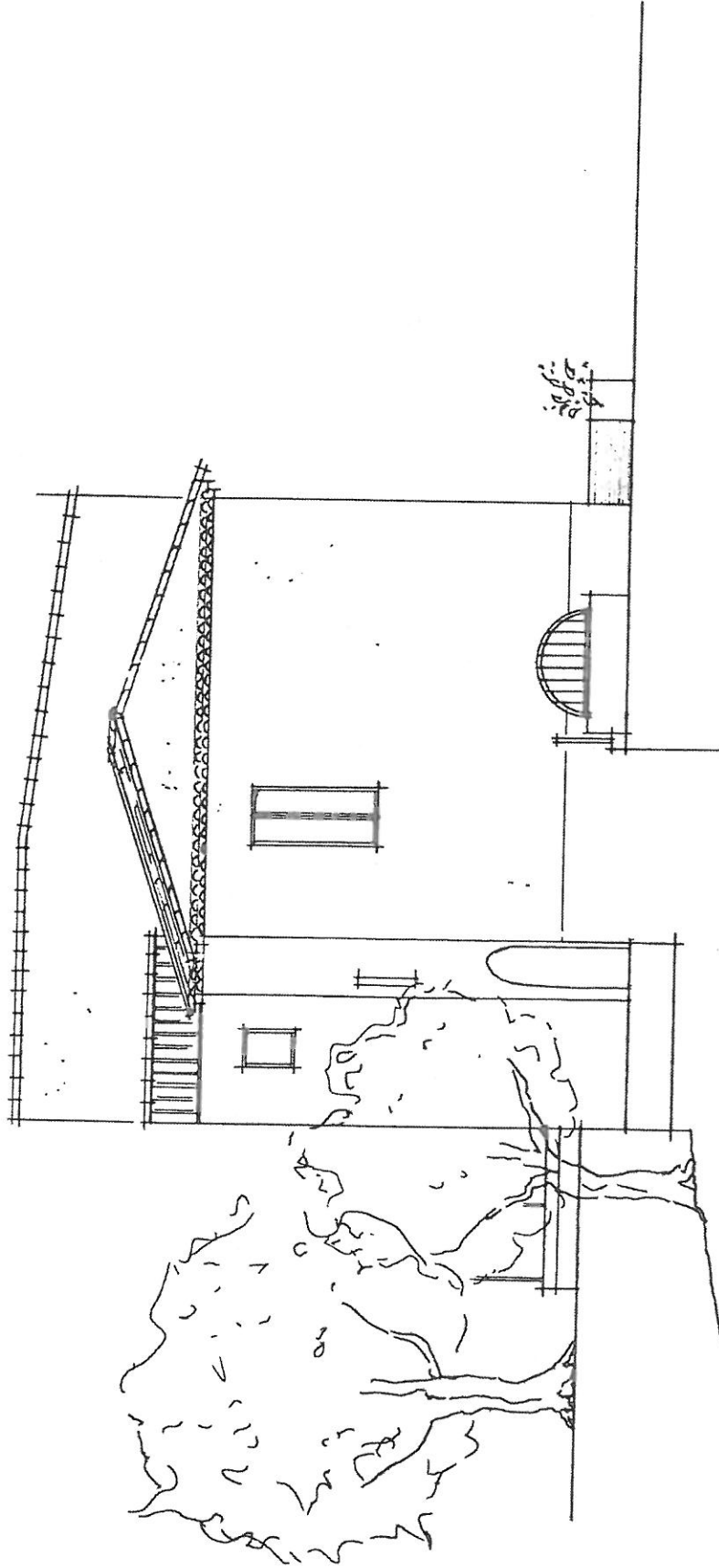


VU pour être annexé à
l'arrêté en date de ce jour
à CALY S. Civ le 14 Février 1990

Projet - Facade nord coté jardin — éch 1 / 100 —



VU pour être annexé à
 l'acte en date de ce jour, 1990
 à CALVADOS le



VU pour être annexé à
l'arrêté en date de ce jour
à CALVISSON le 14 FEV. 1990